

PRZEKRÓJ C1

REALISTYCZNE FIGURY OSÓB BIORĄCYCH UDZIAŁ FIKCYJNYM JUBILEUSZU MARII KONOPNICKIEJ

RZEŻBA NATURALNEJ WIELKOŚCI PRZEDSTAWIAJĄCA MARIĘ KONOPNICKĄ SIEDZĄCĄ NA STYLIZOWANYM, NEOGOTYKIM FOTELU-TRONIE. WYKONANA JAKO RZEŻBA HIPERREALISTYCZNA Z PRECYZYJNYM ODTWORZENIEM DETALU KOSTIUMU ORAZ CZĘŚCI CIAŁA - TWARZY I RĄK. ZOSTAŁA ONE WYKONANAE JAKO PEŁNOPLASTYCZNY ODLĘŻYK ŻYWIENNY UZUPELNIONY NATURALNYMI WŁOSAMI ORAZ PROTEZAMI GALEK OCZNYCH. NOTOMIAST PEŁNY KOSTIUM Z EPOKI (2 POL. XIX WIEKU) ZOSTANIE STANARINIE USZTYW JAKO REKONSTRUKCJA WRAZ Z TRONEM NA PODSTAWIE DOSTĘPNYCH ZDJĘĆ.

MASKOWNICA W POSTACI KĄTOWNIKA Z BŁACHY STALOWEJ GR 2 mm.
METALOWY WYSIĘGNIK WYKONANY Z PŁASKOWNIKA STALOWEGO GR. 3 mm, UTRZYMUJĄCY W PIONIE ZEWNĘTRZNĄ TAFLE SZKŁA I UMOŻLIWIAJĄCY REGULACJĘ ODLEGŁOŚCI SZKŁA OD WARSTWY WYKONANEJ Z PŁYTY PAŹDZIEŻOWEJ LUB OSB GR. 12 mm.

ZABUDOWA ŚCIANY WYKONANA NA KONSTRUKCJI W POSTACI STELAŻA Z ODCINKÓW RURY STALOWEJ O PRZEKROJU KWADRATOWYM O WYM. 40 x 40 mm I GRUBOŚCI ŚCIANKI 0,2 mm, TWORZĄCEGO SZTYWNA RANIE DO ZAWIESZENIA WARSTW OBŁOŻENIA. NA STELAŻU ZOSTAŁA ZAMONTOWANE TRZY WARSTWY: WARSTWA PIERWSZA W POSTACI OBŁOŻENIA Z PŁYTY PAŹDZIEŻOWEJ GR. 18 mm NA CAŁEJ SZEROKOŚCI ŚCIANY, TEN FRAGMENT STELAŻA MOCOWANY BĘDZIE ZARÓWNO DO ŚCIANY POMIESZCZENIA JAK I DO POSADZKI. NA NIEJ ZOSTANIE ZAWIESZONY KOLEJNY ELEMENT STELAŻA W DYSTANSIE DO WARSTWY PIERWSZEJ POZWALAJĄCY NA ZAMOCOWANIE METALOWYCH GABLOT O GŁĘBOKOŚCI 20 cm. DRUGA WARSTWA ZAMYKA ZAWIESZONE GABLOTY, MASKUJĄC JE DOKŁADNIE I POZOSTAWIAJĄC JEDYNE KWADRATOWE OTWORY DOPASOWANE DO OKIEN GABLOT. TA WARSTWA ZOSTANIE WYKONANA Z PŁYTY PAŹDZIEŻOWEJ LUB PŁYTY OSB GR. 12 mm. NA PŁASZCZYZNIE PŁYT ZOSTANIE ZAMONTOWANE OŚWIETLENIE Z PASKÓW LED, KTÓRE BĘDZIE PODŚWIETLAŁO CAŁĄ ŚCIANĘ ZEWNĘTRZNĄ. ZABUDOWY ŚCIANY CZYLI TAFLE SZKŁA GR. 8 mm. BĘDZIE ONA MOCOWANA W PRÓWADNICY MOCOWANEJ DO POSADZKI ORAZ STABILIZOWANA METALOWYMI WYSIĘGNIKAMI MONTOWANYMI NA SZCZYCIE DRUGIEGO ELEMENTU STELAŻA I WARSTWY OKŁADZINY. TAFLE SZKŁA WYKONANE ZE SZKŁA HARTOWANEGO ANTISOL, BARWIONEGO W MASIE NA KOLOR GRAFITOWY GR. 8 mm. NA SPÓDNIĘ STRONIE SZKŁA ZOSTANIE NAKLEJONY GRAFICZNY WYDRUK NA FOJIL. TYLKO MIEJSCAMI ODSŁANIAJĄCY ELEMENTY GRAFICZNE, PRZEZ KTÓRE BĘDZIE PRZEBIJAŁO ŚWIATŁO Z INSTALACJI LED ORAZ OTWORY OKIEN GABLOT. GABLOTY BĘDĄ POSIADAŁY SPECJALNE MASKUJĄCE KOLNIERZE WYKONANE Z PROFILOWANEJ BŁACHY STALOWEJ POZWALAJĄCE NA PRECYZYJNE WYKORZYSTANIE POSZCZEGÓLNYCH OKIEN GABLOT W TEN SPOSOB, ŻEBY NA ZEWNĘTRZNEJ POWIERZCHNI SZKŁA WIDOCZNE BYŁY TYLKO PODŚWIETLONE GABLOTY A ŚWIATŁO Z GABLOT NIE PRZESWIETLAŁO POZOSTAŁEJ ZADRUKOWANEJ POWIERZCHNI. NA SZCZYCIE ŚCIANY ZOSTANIE TEŻ ZAMONTOWANA MASKOWNICA W POSTACI KĄTOWNIKA Z BŁACHY STALOWEJ GR. 2 mm, ZASŁANIAJĄCA OD GÓRY DWIE ZEWNĘTRZNE WARSTWY ŚCIANY I ODCINAJĄCE ŚWIATŁO TAK ŻEBY NIE ROZŚWIETLAŁO ONO SUFITU.

GABLOTA WYKONANA JAKO PUDOŁ Z PŁYTY MDF LUB SKLEJKI OBŁOŻONE PROFILOWANĄ BŁACHĄ GR. 0,5 mm, OD ŚRODKA WYŁOŻONE OKŁADZINĄ HIPS W KOLORZE CZARNYM GR. 3 mm. OKNO GABLOTY BEZ PRZESZKLENIA, OBRAMOWANE WYPROFILOWANĄ MASKOWNICĄ Z BŁACHY STALOWEJ GR. 0,5 mm. CAŁA GABLOTA LAKIEROWANA NA KOLOR CZARNY. GABLOTY BĘDĄ PODŚWIETLONE UMIESZCZONYMI WEWNĄTRZ MINI REFLEKTORKAMI LEDOWYMI WYPOSAŻONYMI W ZMIENNE ŹRÓDŁA ŚWIATŁA (O RÓŻNYM KĄCIE ROZSTAWU ŚWIECENIA). WARSTWY PŁYTY PAŹDZIEŻOWEJ LUB OSB GR. 18 I 12 mm.

STELAŻ Z ODCINKÓW RURY STALOWEJ O WYM. 40 x 40 mm I GR. ŚCIANKI 0,2 mm.
ZEWNĘTRZNA WARSTWA SZKŁA HARTOWANEGO, BARWIONEGO W MASIE ANTISOL GR. 8 mm.

METALOWE PROFILE DO BLOKOWANIA TAFLE SZKŁA MOCOWANE DO POSADZKI, WYKONANE Z KĄTOWNIKA STALOWEGO GR. 3 mm Z MOŻLIWĄ REGULACJĄ ZACISKU TAFLE, Z GUMOWĄ WYSIŁKĄ.

UWAGA! DRZWI REWIZYJNE DLA GRZEJNIKÓW I OKIEN - ŻYBY OTWORZYĆ DRZWI, PORUSZAJĄCE SIĘ NA KÓLKACH SCENICZNYCH, TRZEBA ZDJĄĆ ZEWNĘTRZNE POSZYCIE WYKONANE Z TAFLE SZKŁA GR. 8 mm

ŚCIANA 3

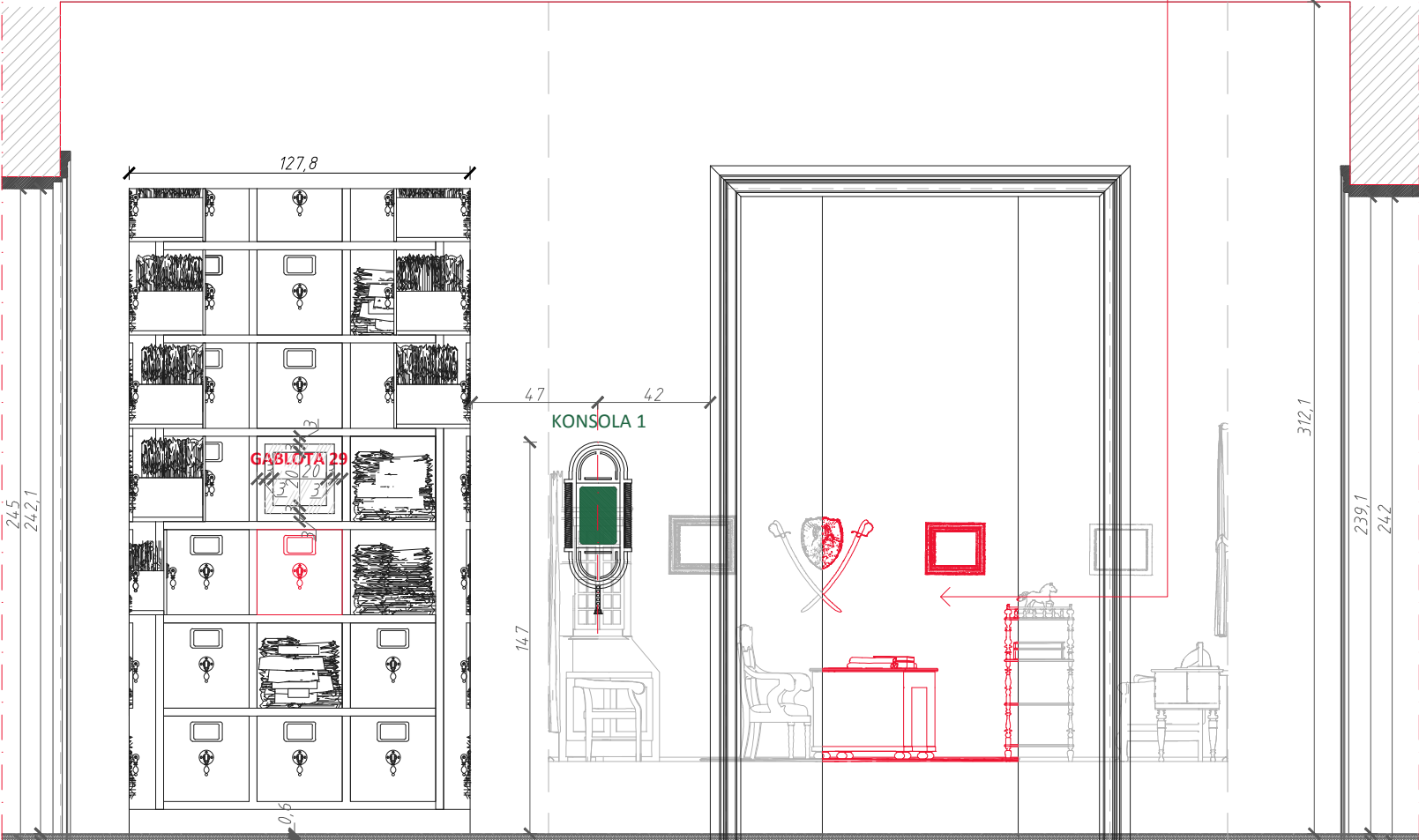
FRAGMENT STELAŻA MOCOWANY JAKO NADPROŻE DRZWI UMOŻLIWIAJĄCY MOCOWANIE PODBICIA ZE SZKŁA GR. 4 mm LUB Z POLIWĘGLANU TEJ SAMEJ GRUBOŚCI. ELEMENTY OKLEJONE NADRUKIEM GRAFICZNYM JAK CAŁA ŚCIANA.
FRAGMENT ŚCIANY TYLKO Z GRAFICZNYM NADRUKIEM CIEMNEGO RASTRA PRZEZ KTÓRY WIDĄĆ FRAGMENT ŚCIANY WYPEŁNIONY PŁATANNĄ KALBĄ, RUREK, ELEMENTÓW TECHNICZNYCH IMITUJĄCY WNETRZE SKONFIGUROWANEJ MASZYNERII - IMITACJA SCENOGRAFICZNA, MONTOWANA DO WARSTWY PŁYTY PAŹDZIEŻOWEJ LUB OSB GR. 12 mm POD PŁASZCZYZNĄ SZKŁA.

ZAZNACZENIE I OBRYS MODUŁÓW GRAFICZNYCH NA ŚCIANIE SZAKLANEJ.
WŁAŚCIWA WARSTWA POSADZKI SCENOGRAFICZNEJ WYKONANA Z ZASTOSOWANIEM ŻYWICY EPOKSYDOWEJ NA PODKŁADZIE Z Z DWÓCH WARSTW PŁYTY OSB GRUBOŚCI 12 mm. NA WARSTWIE GÓRNEJ PŁYTY POŁOŻONY ZOSTANIE PODKŁAD Z ZASYPKI KWARCOWEJ O GRUBOŚCI 3-4 mm. NA NIEJ ZOSTANIE WYLANA WŁAŚCIWA WARSTWA ŻYWICY (KOMPZYTU ŻYWICZNEGO) ROZDZIELONA NA DWIE WARSTWY: WARSTWA PIERWSZA, W KOLORZE CZARNYM, BARWIONA W MASIE O GRUBOŚCI NIE PRZEKRACZAJĄCEJ 1 mm, POŁOŻONA BEZPOŚREDNIO NA ZASYPKĘ KWARCOWĄ I WARSTWA DRUGA - WYKOŃCZENOWA - WYKONANA Z ŻYWICY PRZEZROČYSTEJ, RÓWNIEŻ O GRUBOŚCI OK. 1 mm. WARSTWA ZEWNĘTRZNA ŻYWICY POWINNA BYĆ ZMATOWIONA NA POWIERZCHNI. CAŁKOWITA GRUBOŚĆ POSADZKI (PŁYTY PODKŁADOWEJ I WYLANEJ WARSTW ŻYWICY) NIE POWINNA PRZEKRÓCZYĆ GRUBOŚCI 30 mm. UWAGA! DO OSTATECZNEGO OPRACOWANIA NA ETAPIE WYKONAWCZYM PO WCZEŚNIEJSZYM PRZEDSTAWIENIU PRÓBEK PRZEZ WYKONAWCĘ.

PRZEKRÓJ C2

MODEL WNETRZA GABINETU W XIX-WIECZNYM DWORKU DLA PROJEKCJI PEPPER'S GHOST

MEBLE I DETALE WYPOSAŻENIA (MAKATY NA ŚCIANIE, DYWAN, SZABLE, OBRAZY, DROBNE RZEŻBY, KSIĄŻKI I DOKUMENTY NA ETAŻERCE I POZOSTAŁYCH MEBLACH) WYKONANE ZOSTAŁY JAKO POMNIEJSZANE REPLIKI ORYGINALNYCH MEBLI I OBIEKTÓW Z TEGO OKRESU. SKALA POMNIEJSZENIA WYNIOSIE 1:2,1. DOCELOWA WYSOKOŚĆ POMIESZCZENIA GABINETU WYNIOSIE 150 cm.



WŁAŚCIWA WARSTWA POSADZKI SCENOGRAFICZNEJ WYKONANA Z ZASTOSOWANIEM ŻYWICY EPOKSYDOWEJ NA PODKŁADZIE Z Z DWÓCH WARSTW PŁYTY OSB GRUBOŚCI 12 mm. NA WARSTWIE GÓRNEJ PŁYTY POŁOŻONY ZOSTANIE PODKŁAD Z ZASYPKI KWARCOWEJ O GRUBOŚCI 3-4 mm. NA NIEJ ZOSTANIE WYLANA WŁAŚCIWA WARSTWA ŻYWICY (KOMPZYTU ŻYWICZNEGO) ROZDZIELONA NA DWIE WARSTWY: WARSTWA PIERWSZA, W KOLORZE SZAROŚCI, BARWIONA W MASIE O GRUBOŚCI NIE PRZEKRACZAJĄCEJ 1 mm, POŁOŻONA BEZPOŚREDNIO NA ZASYPKĘ KWARCOWĄ I WARSTWA DRUGA - WYKOŃCZENOWA - WYKONANA Z ŻYWICY PRZEZROČYSTEJ, RÓWNIEŻ O GRUBOŚCI OK. 1 mm. WARSTWA ZEWNĘTRZNA ŻYWICY POWINNA BYĆ ZMATOWIONA NA POWIERZCHNI. CAŁKOWITA GRUBOŚĆ POSADZKI (PŁYTY PODKŁADOWEJ I WYLANEJ WARSTW ŻYWICY) NIE POWINNA PRZEKRÓCZYĆ GRUBOŚCI 30 mm. UWAGA! DO OSTATECZNEGO OPRACOWANIA NA ETAPIE WYKONAWCZYM PO WCZEŚNIEJSZYM PRZEDSTAWIENIU PRÓBEK PRZEZ WYKONAWCĘ.

HIPERREALISTYCZNA RZEŻBA PRZEDSTAWIAJĄCA MARIĘ KONOPNICKĄ, SIEDZĄCĄ NA STYLIZOWANYM TRONIE



Wszystkie prawa zastrzeżone. All rights reserved.		
ZESPÓŁ PROJEKTOWY: art. plast. Marek Zaliowski art. plast. Michał Urban	INWESTOR: MUZEUM OKRĘGOWE W SUWAŁKACH UL. TADEUSZA KOŚCIUSZKI 81 16-400 SUWAŁKI	TYTUŁ RYSUNKU: WYSTAWA STAŁA W MUZEUM IM. MARI KONOPNICKIEJ PROJEKT ARANŻACJI WYSTAWY - PRZEKROJE C1, C2
arch. Aleksandra Strząska - Paradowska		OPRACOWANIE: Marek Zaliowski i Michał Urban
	NAZWA I ADRES OBIEKTU: MUZEUM IM. MARI KONOPNICKIEJ UL. TADEUSZA KOŚCIUSZKI 31 16-400 SUWAŁKI	BRANŻA: ARCHITEKTURA WNETRZ I SCENOGRAFIA
		1:25
		FAZA: WYKONAWCZY
		DATA: 12.12.2018
		FORMAT PAPIERU: A2
		REWIZJA:
		NR RYSUNKU: P_10_2