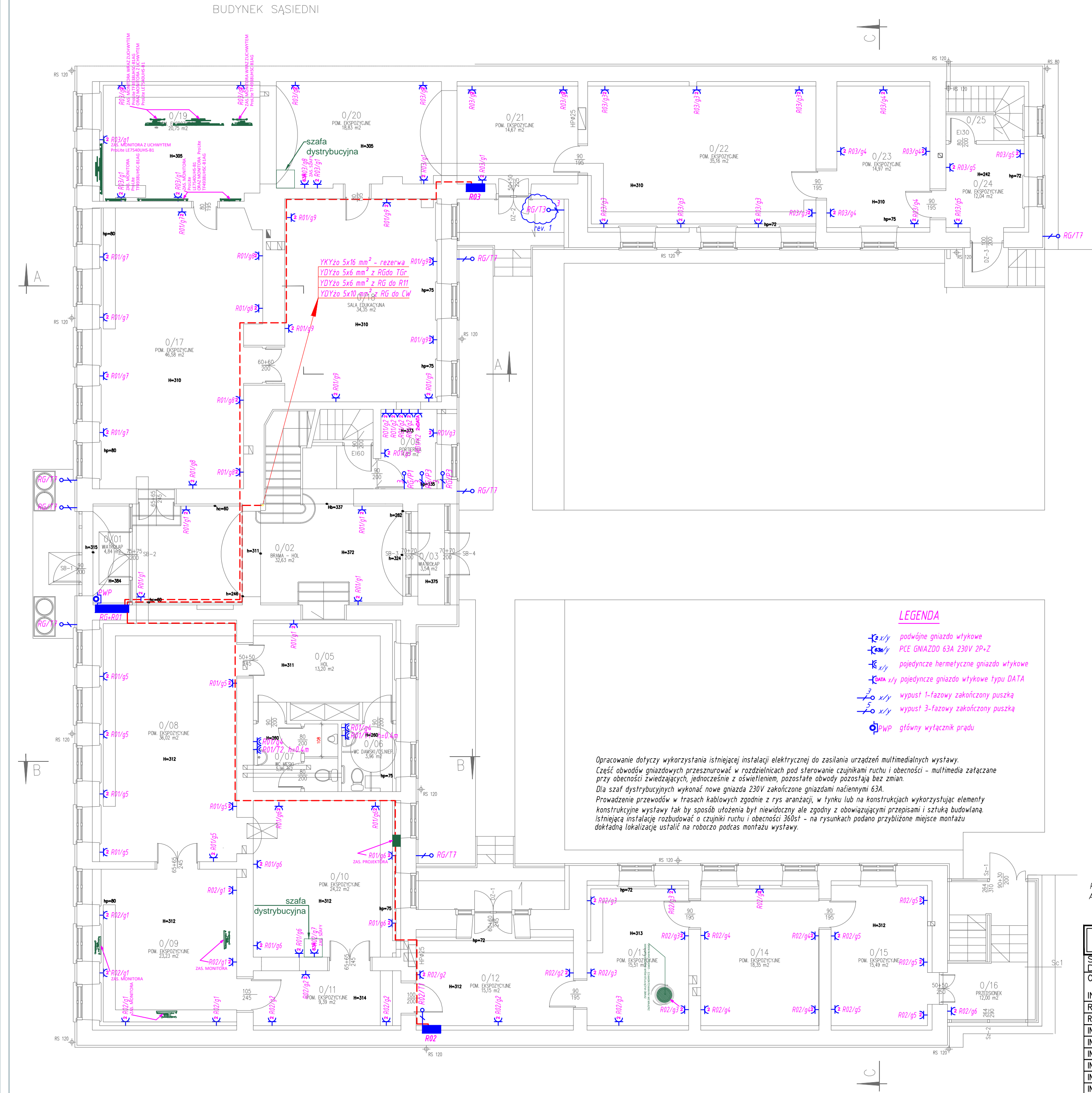


INSTALACJE ELEKTRYCZNE

RZUT PARTERU, 1:100



ZESTAWIENIE POMIESZCZEN		
PARTER		
Nr	Nazwa pomieszczenia	Pow. (m2)
0/01	WIATROKAP	4,84
0/02	BRAMA - HOL	32,63
0/03	WIATROKAP	3,54
0/04	PORTIERNIA	4,85
0/05	HOL	13,20
0/06	WC DAMSKO/OS. NIEPEŁNOSPRAWNYCH	3,96
0/07	WC MĘSKI	5,96
0/08	POM. EKSPOZYCYJNE	36,02
0/09	POM. EKSPOZYCYJNE	23,23
0/10	POM. EKSPOZYCYJNE	24,22
0/11	POM. EKSPOZYCYJNE	9,39
0/12	POM. EKSPOZYCYJNE	15,15
0/13	POM. EKSPOZYCYJNE	15,51
0/14	POM. EKSPOZYCYJNE	18,35
0/15	POM. EKSPOZYCYJNE	15,49
0/16	PRZEDSIÓNEK	12,00
0/17	POM. EKSPOZYCYJNE	46,58
0/18	SALA EDUKACYJNA	34,35
0/19	POM. EKSPOZYCYJNE	20,75
0/20	POM. EKSPOZYCYJNE	18,83
0/21	POM. EKSPOZYCYJNE	14,67
0/22	POM. EKSPOZYCYJNE	35,16
0/23	POM. EKSPOZYCYJNE	14,97
0/24	POM. EKSPOZYCYJNE	7,44
0/25	KOMUNIKACJA	4,60
ŁĄCZNIŁNIE POWIERZCHNIA PARTERU:		435,69

LEGENDA

- podwójne gniazdo wtykowe
- PCE GNIAZDO 63A 230V 2P+Z
- pojedyncze hermetyczne gniazdo wtykowe
- DATA x/y pojedyncze gniazdo wtykowe typu DATA
- wypust 1-fazowy zakończony puszką
- wypust 3-fazowy zakończony puszką
- główny wyłącznik prądu

Opracowanie dotyczy wykorzystania istniejącej instalacji elektrycznej do zasilania urządzeń multimedialnych wystawy. Część obwodów gniazdowych przesnuwać w rozdzielnicach pod sterowanie czujnikami ruchu i obecności - multimedia załączane przy obecności zwiedzających, jednocześnie z oświetleniem, pozostałe obwody pozostają bez zmian. Dla szaf dystrybucyjnych wykonać nowe gniazda 230V zakończone gniazdami naciennymi 63A. Prowadzenie przewodów w trasach kablowych zgodnie z rys. aranżacji, w tynku lub na konstrukcjach wykorzystując elementy konstrukcyjne wystawy tak by sposób ułożenia był niewidoczny ale zgodny z obowiązującymi przepisami i sztuką budowlaną. Istniejącą instalację rozbudować o czujniki ruchu i obecności 360st - na rysunkach podano przybliżone miejsce montażu dokładną lokalizację ustalić na roboczo podczas montażu wystawy.

ROZPATRYWAĆ JEDNOCZEŚNIE Z PROJEKTEM ARCHITEKTURY I SCENOGRAPHII WNĘTRZ RYS NR L-04 I P-03

PRACOWNIA PROJEKTOWA "KACZYŃSKI I SPÓŁKA" s.c. PL 15-070 BIAŁYSTOK, ul. WIKTORII 3A; www.kaczynskispolka.pl tel/fax (0-85) 7404535, e-mail: pracownia@kaczynskispolka.pl			
SKALA:	1:100	BRANZA:	ELEKTRYCZNA
DATA:	12/2015	Nr PRO:	PP-274/15
		NrRYS:	E12
OBJEKT:	BUDYNEK MUZEUM IM. MARII KONOPNICKIEJ W SUWAŁKACH UL. T.KOŚCIUSZKI 31, DZIAŁKA NR EW. 11 417, OBREB 6		
INWESTOR:	MUZEUM OKRĘGOWE W SUWAŁKACH		
RODZAJ OPRACOWANIA:	PROJEKT WYKONAWCZY		
RYSUNEK ZAMIENNY:	RZUT PARTERU – INST. SIŁOWA I GN. WTYKOWYCH		
INSTALACJE ELEKTRYCZNE:			
INST. ELEKTR.:	inż. Janusz KARSKI	upr proj. nr B1/424/	
INST. ELEKTR.:	mgr inż. Karol CIŹKOWSKI	upr proj. nr PDL/0056/POOE/	
INST. ELEKTR.:	mgr inż. Szymon Mikołajczyk		
INST. ELEKTR.:	mgr inż. Sylwester Buktało		
INST. ELEKTR.:	mgr inż. Jarosław KarSKI		
PROJEKT CHRONIONY USTAWA O PRAWIE AUTORSKI			