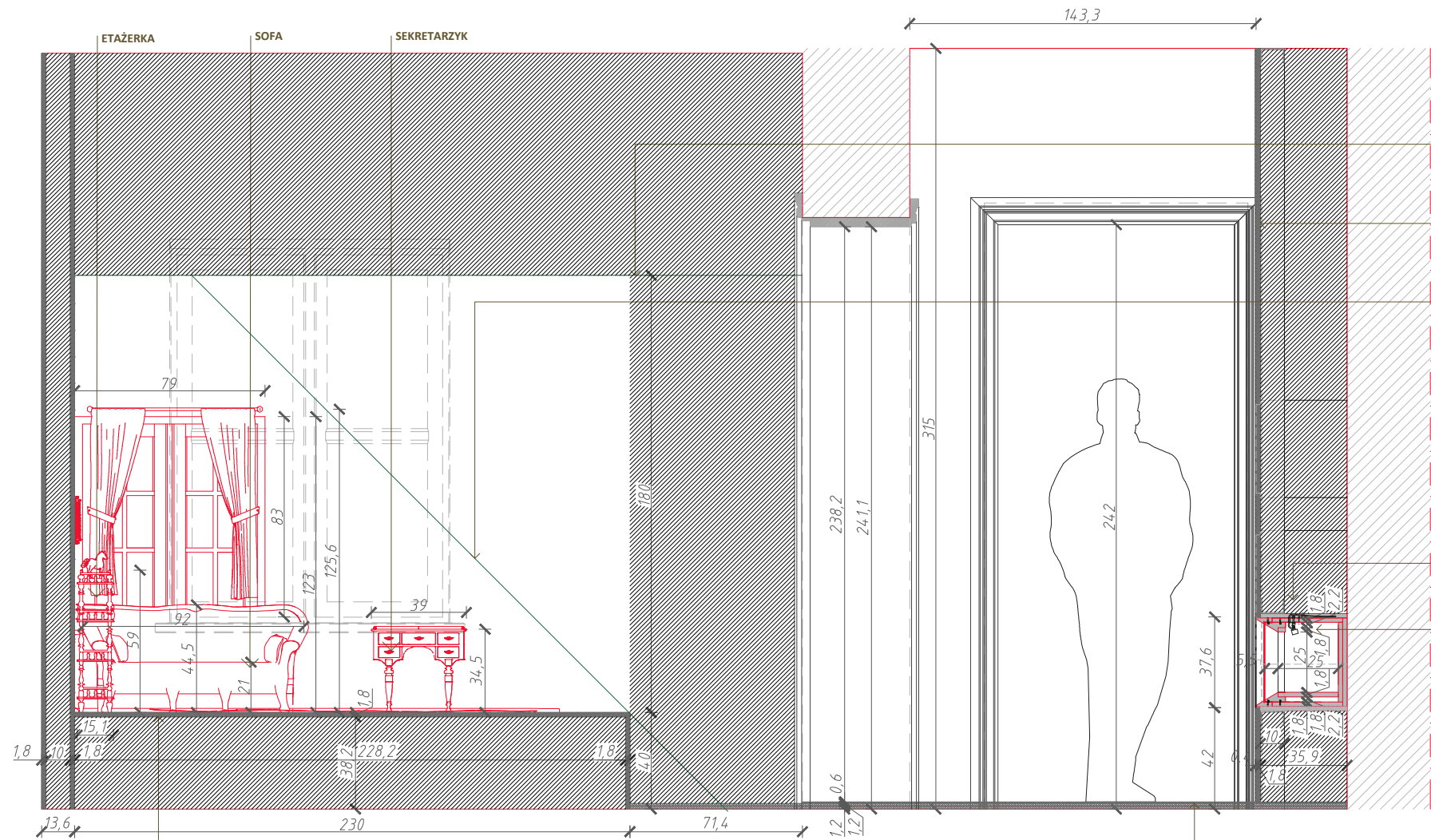


PRZEKRÓJ E3



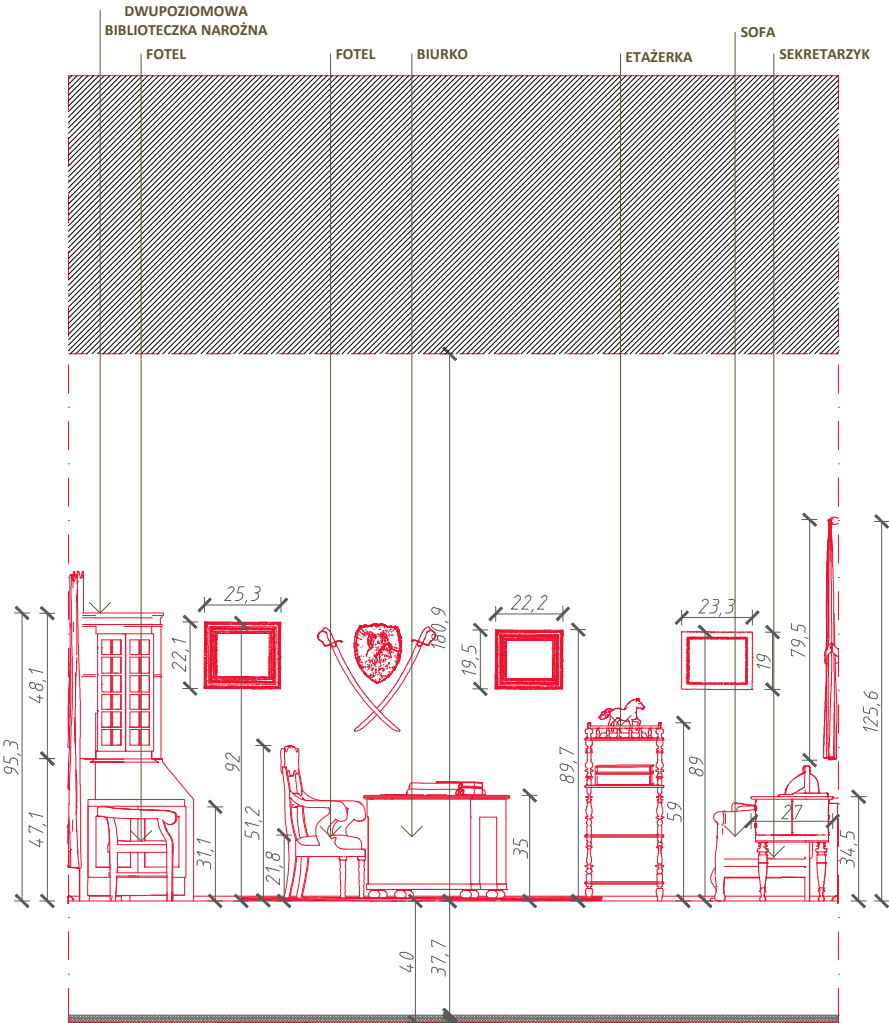
EKRAN DO TYLNEJ PROJEKCJI WYKORZYSTANY DO REPRODUKCJI EFEKTOWEJ W TECHNOLOGII PEPPER'S GHOST - ZAMOCOWANY POZIOMO, PONAD DIOGRAMĄ GABINETU W DWORKU

ZABUDOWA ŚCIANY WYKONANA NA KONSTRUKCJI STALOWEJ DLA ŚCIAN GIPSOWO KARTONOWYCH I OBLÓŻONA PŁYTĄ MDF LUB PAŹDZIEŻOWĄ O GR 18 mm. CAŁA ŚCIANA ZOSTANIE OKLEJONA PŁYTĄ DIBOND O GR. 4 mm W KOLORZE SZARYM.

FOLIA PRZEZROCZYSTA SŁUŻĄCA DO WYSWIELANIA KOŃCOWEGO EFEKTU PEPPER'S GHOST. FOLIA BĘDZIE ROZPIĘTA I ZAMONTOWANA W POMIESZCZENIU, POD KĄTEM 45° W STOSUNKU DO KIERUNKU OGLĄDANIA OBRAZU. WIELKOŚĆ FOLII TO MIN. 250 cm x 350 cm. OBRAZ EFEKTU PEPPER'S GHOST, WYŚWIELANEGO Z PROJEKTORA NA EKRANIE DO TYLNEJ PROJEKCJI, UMIESZCZONYM PŁASKO POD SUFITEM, BĘDZIE ODBIJAŁ SIĘ I EKSPONOWAŁ NA FOLII TWORZĄC WŁAŚCIWY EFEKT PEPPER'S GHOST

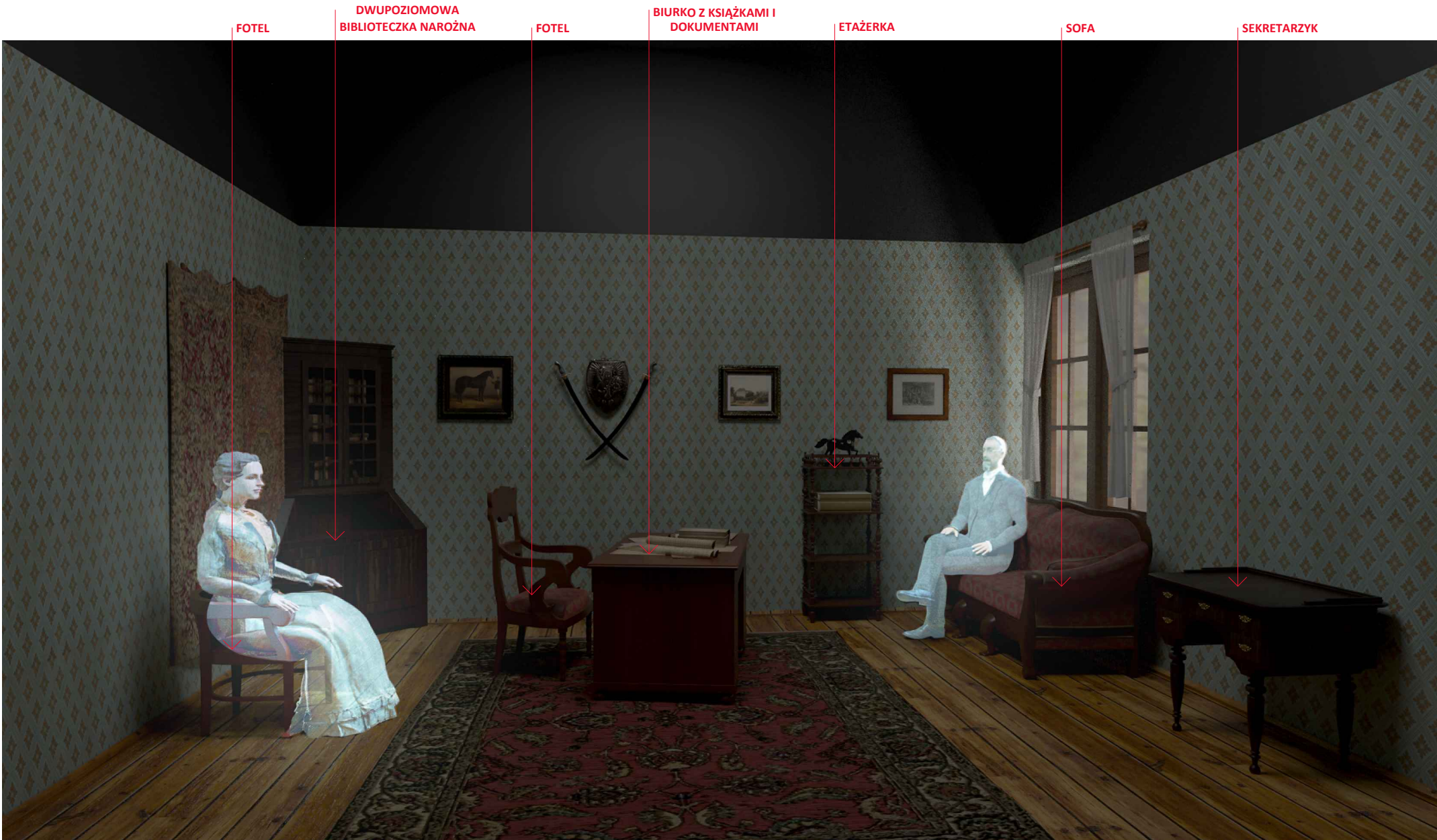
MINI REFLEKTOR LED MOCOWANY W GÓRNEJ LUB DOLNEJ PÓŁCE GABLOTY POŁĄCZENIEM SRUBOWYM, OD WEWNĘTRZNEJ CZĘŚCI NA POŁĄCZENIU PODKŁADKA OCHRONNA, KABEŁ WYPUSZCZONY NA ZEWNĄTRZ GABLOTY PRZEZ PRZEPUST KABLOWY

OBUDOWA GABLOTY WYKONANA JAKO RODZAJ SZTYWNEJ SZUFLADY WWSUWANEJ DO ZABUDOWY SCENICZNEJ. PRZESZKLENIE GABLOTY MONTOWANE JEST ZA POMOCĄ DREWNIANEJ RAMKI MOCOWANEJ DO PUDŁA GABLOTY WYKONANEGO Z PŁYTY MDF LUB PŁYTY PAŹDZIEŻOWEJ GR. 12 I 16 mm, OD WEWNĄTRZ WYŁOŻONEGO OKŁADZINĄ HIPS GR. 3 mm W KOLORZE CZARNYM LUB MALOWANA FARBĄ AKRYLOWĄ W TYM SAMYM KOLORZE. PUDŁO GABLOTY JEST WWSUWANE W OKNO REGAŁU W CAŁOŚCI RAZEM Z RAMKĄ I PRZESZKLENIEM. GABLOTY BĘDĄ PODŚWIETLONE UMIESZCZONYMI WEWNĄTRZ MINI REFLEKTORAMI LEDOWYMI WYPOSAŻONYMI W ZMIENNE ŹRÓDŁO ŚWIATŁA (O RÓŻNYM KĄCIE ROZSTAWU ŚWIECENIA). WOKÓŁ GABLOTY ZOSTANIE POZOSTAWIONA WĄSKA SZCZELINA SZER. OK. 5 mm, PRZY CZYM SAAMA SKOŚNA RAMKA GABLOTY (JEJ WĄSKA KRAWĘDZ SZER. 4 mm) POZOSTANIE ZLICOWANA Z PŁASZCZYZNĄ CAŁEJ ŚCIANY.



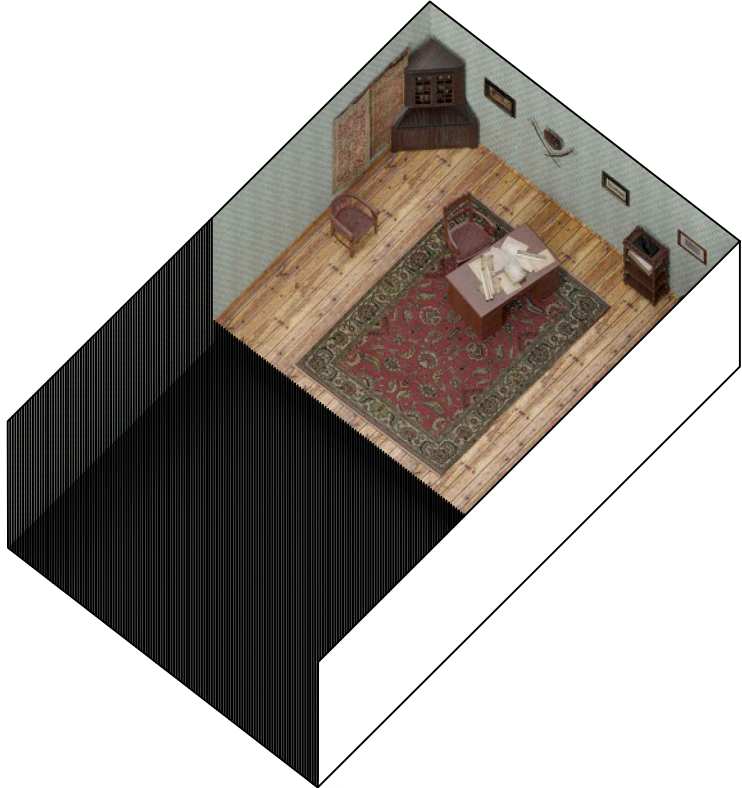
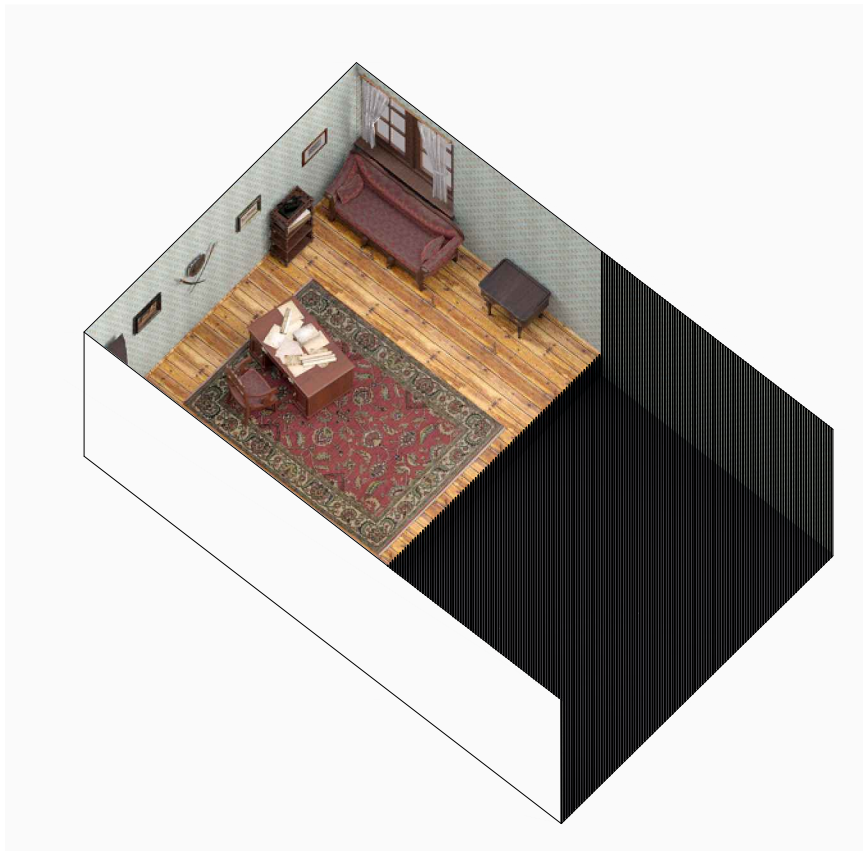
MODEL WNĘTRZA GABINETU W XIX-WIECZNYM DWORKU DLA PROJEKCJI PEPPER'S GHOST

MEBLE I DETALE WYPOSAŻENIA (MAKATY NA ŚCIANIE, DYWAN, SZABŁE, OBRAZY, DROBNE RZĘBY, KSIĄŻKI I DOKUMENTY NA ETAŻERCE I POZOSTAŁYCH MEBLACH) WYKONANE ZOSTANĄ JAKO POMNIEJSZONE REPLIKI ORYGINALNYCH MEBLI I OBIEKTÓW Z TEGO OKRESU. SKALA POMNIEJSZENIA WYNIESIE 1:2,1. DOCELOWA WYSOKOŚĆ POMIESZCZENIA GABINETU WYNIESIE 150 cm.



MODEL WNĘTRZA GABINETU W XIX-WIECZNYM DWORKU DLA PROJEKCJI PEPPER'S GHOST

MEBLE I DETALE WYPOSAŻENIA (MAKATY NA ŚCIANIE, DYWAN, SZABŁE, OBRAZY, DROBNE RZĘBY, KSIĄŻKI I DOKUMENTY NA ETAŻERCE I POZOSTAŁYCH MEBLACH) WYKONANE ZOSTANĄ JAKO POMNIEJSZONE REPLIKI ORYGINALNYCH MEBLI I OBIEKTÓW Z TEGO OKRESU. SKALA POMNIEJSZENIA WYNIESIE 1:2,1. DOCELOWA WYSOKOŚĆ POMIESZCZENIA GABINETU WYNIESIE 150 cm.



Wszystkie prawa zastrzeżone. All rights reserved.

ZESPÓŁ PROJEKTOWY:
art. plast. Marek Zaliński
art. plast. Michał Urban

arch. Aleksandra Strzaska
- Paradowska

WYKONAWCA:
MUZEUM OKRĘGOWE
W SUWAŁKACH
UL. TADEUSZA KOŚCIUSZKI 81
16-400 SUWAŁKI

NAZWA I ADRES OBIEKTU:
MUZEUM IM.
MARII KONOPNICKIEJ
UL. TADEUSZA KOŚCIUSZKI 81
16-400 SUWAŁKI

TYTUŁ RYSUNKU:
WYSTAWA STAŁA W MUZEUM IM. MARII KONOPNICKIEJ
PROJEKT ARANŻACJI WYSTAWY - PRZEKRÓJ E3

OPRACOWANIE:
Marek Zaliński i Michał Urban

BRANŻA:
ARCHITEKTURA WNĘTRZ I SCENOGRAFIA

FAZA:
WYKONAWCZY

DATA:
12.12.2018

FORMAT PAPIERU:
A2

NR RYSUNKU:
P_10_14