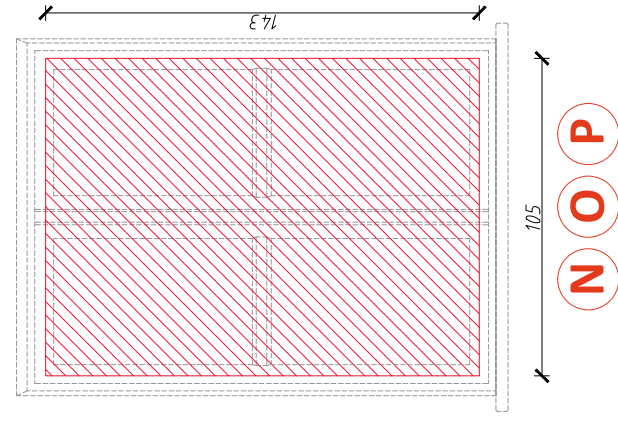


— EKRANY PODŚWIETLANE IMITUJĄCE DZIENNE ŚWIATŁO WPADAJĄCE PRZECZ
OKNA, WYKONANE JAKO KASETOWY Z NIEPRZECZYSTEGO, MATOWEGO
POLIWĘGLANU, PODŚWIETLANE ŚWIATŁEM LED - ZAMOCOWANE WEWNĄTRZ
RAMY OKIENNEJ! FORMAT EKRANÓW: 105 cm x 143 cm



- 1- Obwód zasilający oświetlenie gabloty - paski led zabudowane w półprzezroczystej listwie profilowej typu meblowego, światło białe.
- 2- Obwód zasilający oświetlenie w panelach zamkniętych w dekoracyjnych ramach wykonanych z giętych płaskowników stalowych. Podświetlane ekrany z nadrukowanymi motywami artystycznymi zostaną wykonane z użyciem dwóch warstw litego, półprzezroczystego poliwęglanu o gr. 3,14 mm. Nadruk zostanie wykonany bezpośrednio na arkuszu poliwęglanu. paski led podświetlające ekran będą naklejone obustronnie na jeden zewnętrzny, gięty arkusz poliwęglanu.

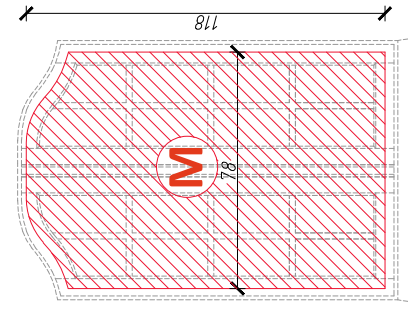
- 3** - Obwód zasilający oświetlenie w gablotach, reflektory ledowe 5-10 WAT, niesterowane z możliwością zmiany kąta rozsyłu - wymienne źródła.

- 4** - Obwód zasilający żyrandole z pojedynczym źródłem w formie wiszącej, mosiężnej lampy naftowej. światło żółte imitujące światło lampy naftowej, oprawy mocowane pod imitacją belek drewnianych pod sufitem.

- A, B.** Obwody zasilające kasety świetlne – podświetlane obiekty znajdują się w obwodzie pudełkowej umieszczonej za otworem "judaşa" w drewnianych drzwiach. W pierwszych znalazły się podświetlany obiekt grzywny (w zabudowie, pudełkowej, oddalony o 10 cm od otworu "judaşa", w drugim: zostanie umieszczona podświetlana diorama w pudełku o głębokości 40 cm.

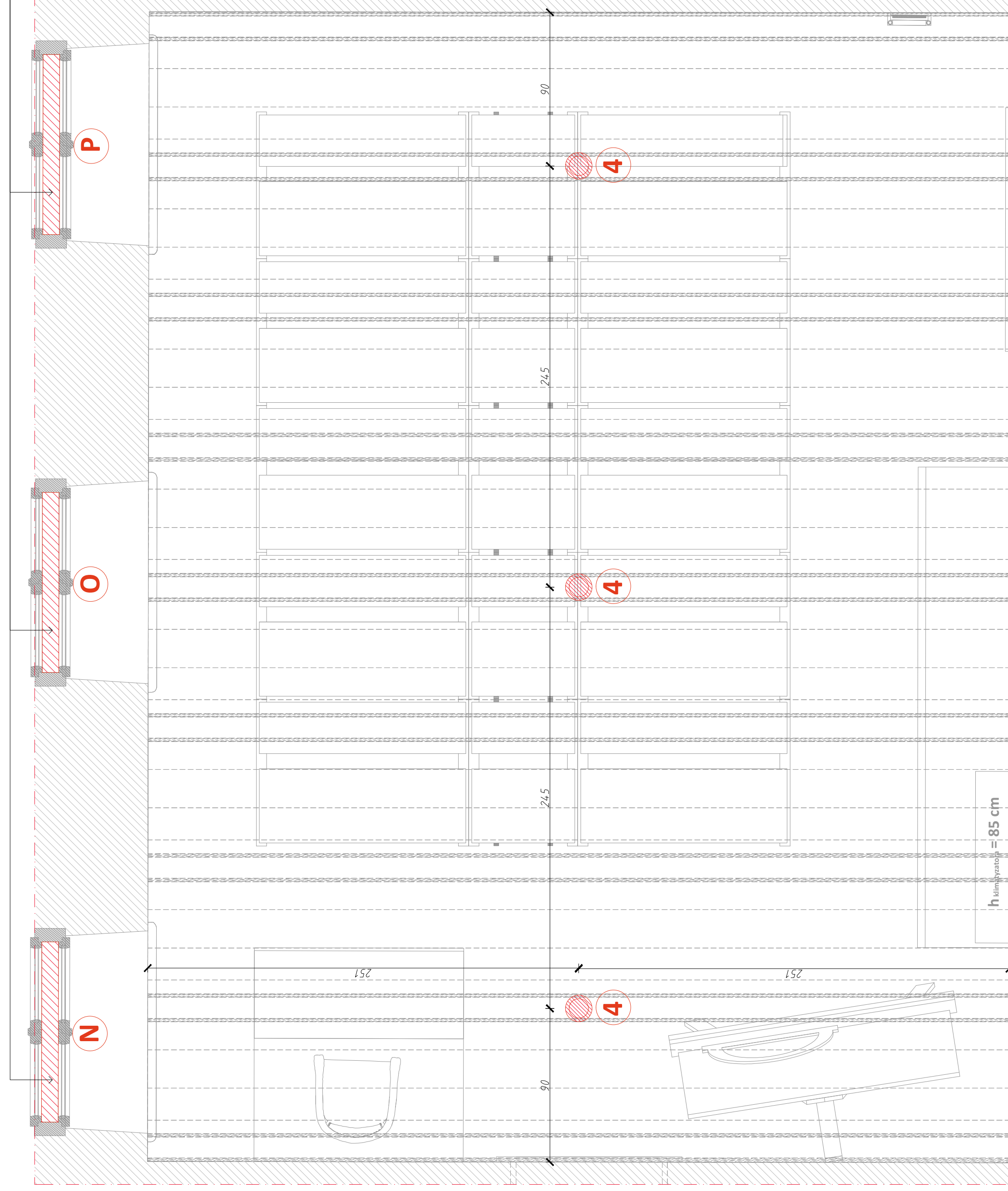
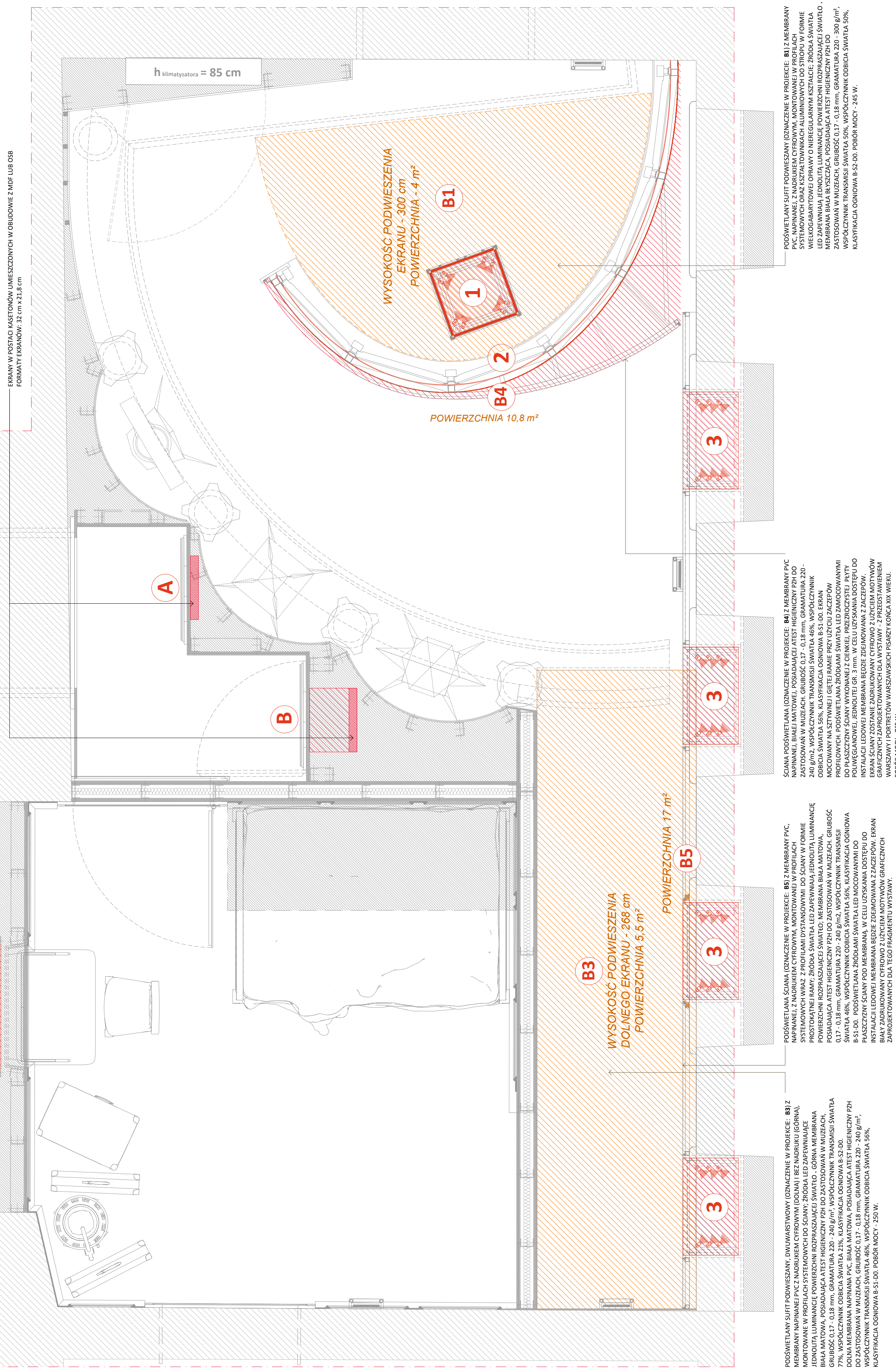
- B1, B2, B3, B4, B5** – Obwody zasilające instalacje led podświetlające sufity z membrany napinanej pvc, białej matowej – plastikie ekrany mocowane na stykowych ramach aluminiowych pod sufitem lub jako pionowe ekrany mocowane na ścianach (B3). Obwody sterowane umożliwiające płynną regulację jasności ekranów. Światło ledowe białe o temperaturze barwowej 4000K +/- 100K. membrana pojedyncza lub podwójna (sufit 1-layer lub 2-layer)

- M, N, O, P** - Obwody zasilające kasetony świetlne - ekrany podświetlane imitujące dzienne światło wpadające przez okno. Wykonane jako kasetony z nieprzezroczystego, matowego poliwęglanu, podświetlane światłem led - zamocowane wewnątrz ramy okiennej



— **EKRA** PODŚWIETLANY IMITUJĄCY DZIENNE ŚWIATŁO WPADAJĄCE PRZECZ OKNO.
WYKONANY JAKO KASETĄ Z NIEPRZECZYSTEGO, MATOWEGO POLIWĘGLANU.
PODŚWIETLANY ŚWIATŁEM LED - ZAMOCOWANY WEWNĄTRZ RAMY OKIENNEJ.
FORMAT EKRANU NIEREGULARNY: 78 x 118 cm

— EKRANY W POSTACI KASETONÓW UMIESZCZONYCH W OBUJĘTOŚCI W OBYWODZIE Z MDF LUB OSB
FORMATY EKRANÓW: 32 cm x 21,8 cm


$$h_{\text{klimatyzatora}} = 85 \text{ cm}$$
[illegible]

PODSWIETLANIE ŚCIANA (OZNACZENIE: B51) I MEMBRANY PVC, NAPINIAŁY I NAORLIMENI CYFROWYMI, MONTOWANE W PROFILACH SYSTEMOWYCH WIAZ 2 PROFILAMI DYSTANSOWYMI DO ŚCIANY W FORMIE PROSTOKĄTNEJ RAMY. ŻŁODKI ŚWIATŁA LED ZAPEWNIĄJĄ JEDNOLITE LUMINOWANIE I POWIERZACHNI ROZPRASZAJĄCE ŚWIATŁO. MEMBRANA BIAŁA MATOWA. POSIADAJĄCA ATYSTICZNYCH TWÓRZÓW DO ZASTOSOWANIA W MUZEJACH. GRUBOŚĆ 0,17 - 0,18 mm, GRAMATURA 220 - 240 g/m². WSPÓŁCZYNNIK PRZEWODNOŚCI SWIATŁA 4,6%, WSPÓŁCZYNNIK ODBIJANIA ŚWIATŁA 5%, KLASYSTYFIKACJA OGNIOWA B-S1-D0. PODSWIETLANIA ZROBIŁAMI ŚWIATŁA LED MOCOWOWANI DO PRZESZCZEPNI SCIANY POD MEMBRANĄ, W CELU UZYSKANIA DOSTĘPU DO INSTALACJI LEDOWEJ MEMBRANA BĘDZIE ZDOLNA WYTRZYMAĆ CIĘŻAR. ERKAN ZAPROJEKTOWANY DLA TEGO PRZEMYSŁOWY ZAGRAJOWY.

[illegible]

— PODŚWIETLANI SUFIT PODMIESZANY (OZNACZENIE: **B12**). MEMBRANY PVC, NAPIĘTANE, ZAKRUTAMI CYFROWYMI, MONITOROWANE W PROFILACH, SYSTEMY NOWYCH OKNAŁ ZRAMOWANYCH ALUMINIOWYCH DO STROPU W FORMIE WIELOKĄSZKOWEJ, OPARANE O NIEREGULARNY KształT, ZRODŁA ŚWIATŁA, LED ZAPĘNIENIA, JEDNOLITA, LUMINACJA POWIERZCHNI ROZPRZASZAJĄCE ŚWIATŁO, MEMBRANA BIAŁA, BŁYSZCZĄCA, POSIADAJĄCA ATYSTYCZNE PZD DO ZASTOSOWANIA W MUZEACH, GRUBOŚĆ 0,17 - 0,18 mm, GRAMATURA 220 - 300 g/m², WSPÓŁCZYNNIK PRZEPUSZCZALNOŚCI ŚWIATŁA 50%, WSPÓŁCZYNNIK ODBIJAJĄCOŚCI ŚWIATŁA 50%, KLASYPKACJA OGNIOWA B-S2-DO, POBÓR MOCY - 245 W.

RZUT V - SKRZYDŁO LEWE - RZUT Z PRZEDSTAWIENIEM ROZMIESZCZENIA PROJEKTOWANYCH EKRANÓW PODŚWIETLANYCH Z WYKORZYSTANIEM NAPINANEJ MEMBRANY PVC ORAZ Z ROZMIESZCZENIEM PLANOWANYCH OBWODÓW ELEKTRYCZNYCH OŚWIETLЕНИЯ WYSTAWY - RZUT NA WYS. 310 cm

WYSTAWA MUZEIUM OKRĘGOWE MARIKI KONOPKOWICZEJ ul. Józefa Mikołajewicza 16-400 SUWAŁKI		WYSTAWA MARIKI KONOPKOWICZEJ ul. Józefa Mikołajewicza 16-400 SUWAŁKI	
ART. JASEK Marek Ziłkowski ART. JASEK Michał Urban		ART. JASEK Aleksandra Strąska - Panowska	
WYSTAWA PROJEKT PRANŻĄC / WYSTAWY - 721 U MAREK Ziłkowski / MICHAŁ Urban		WYSTAWA ARCHITEKTURA WNETRZ / SCENOGRAFIA 1/20 12.12.2018 L_05	