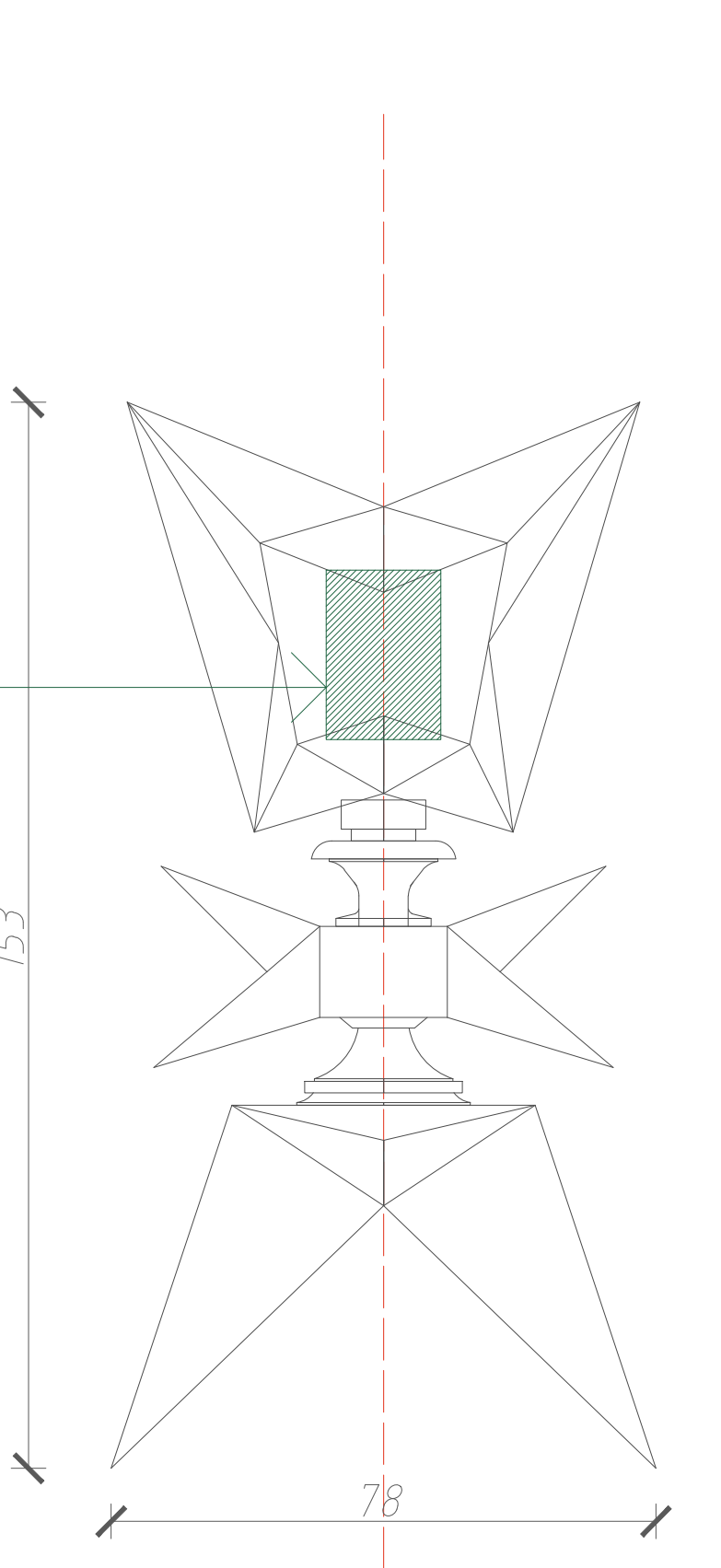
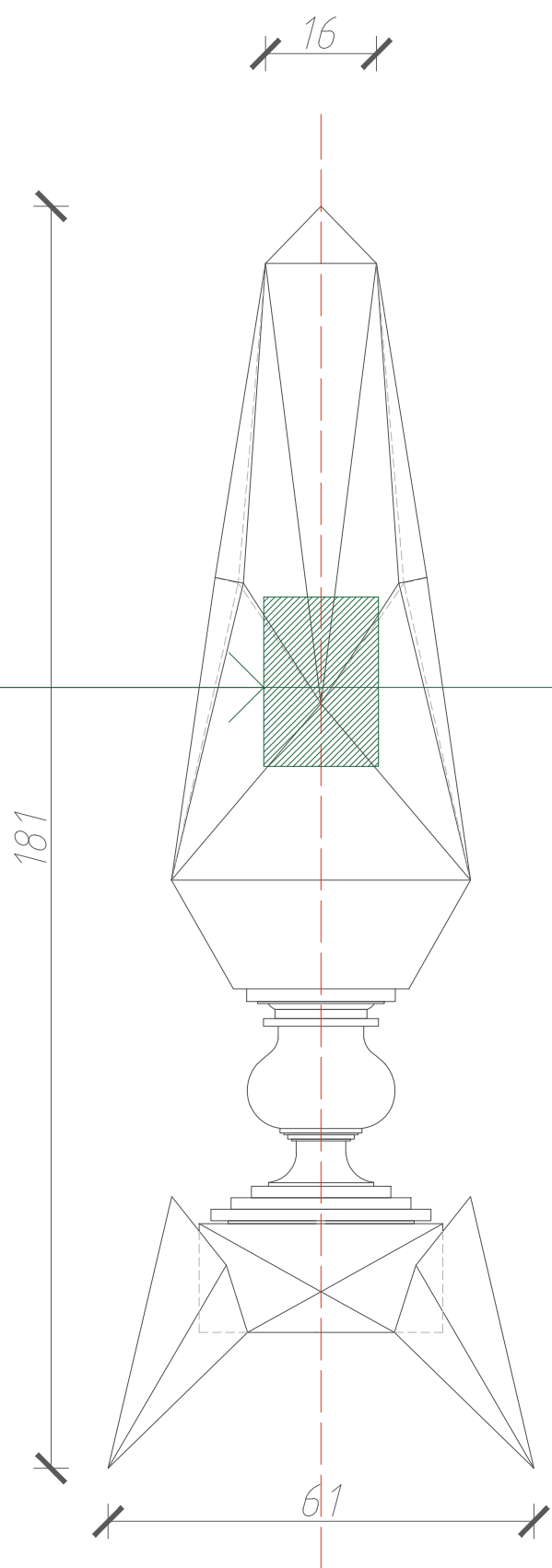
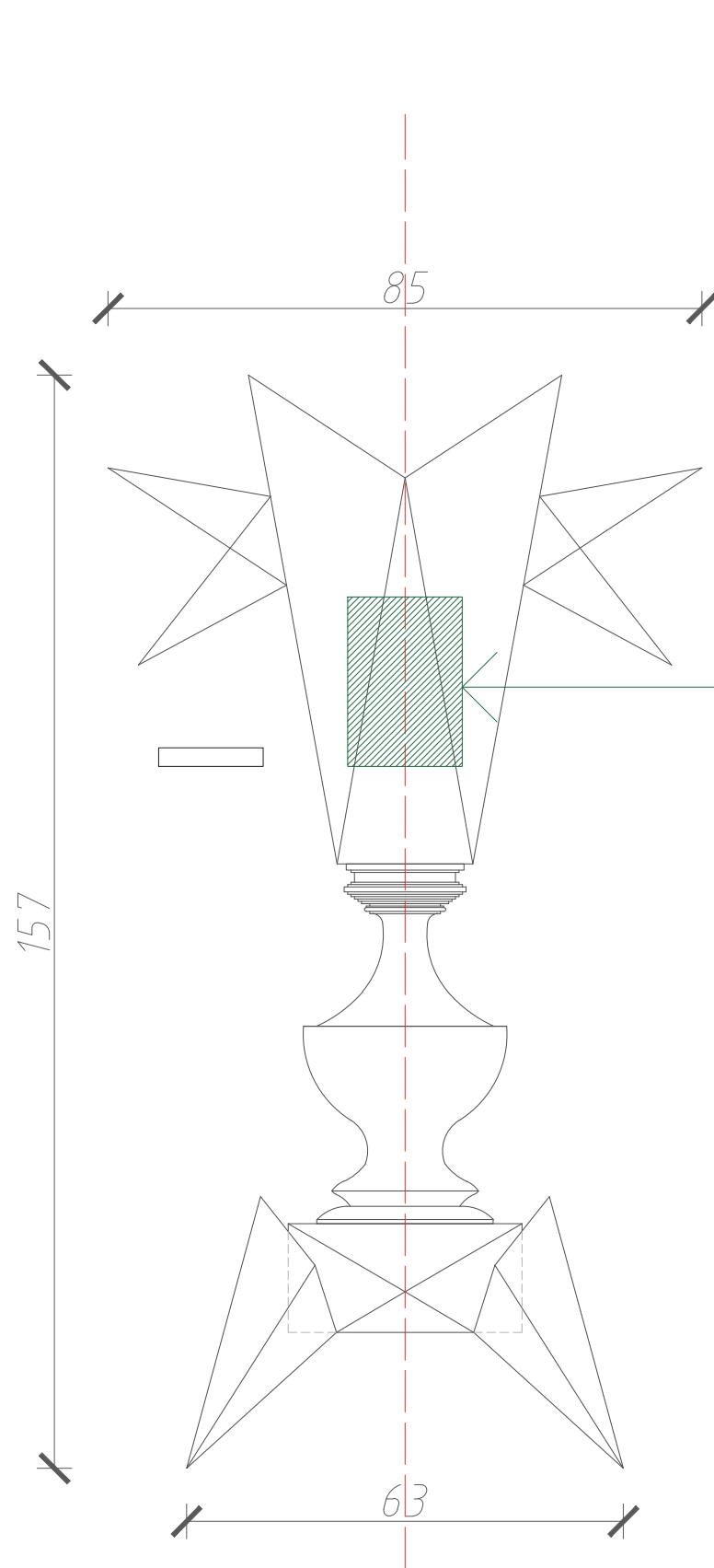
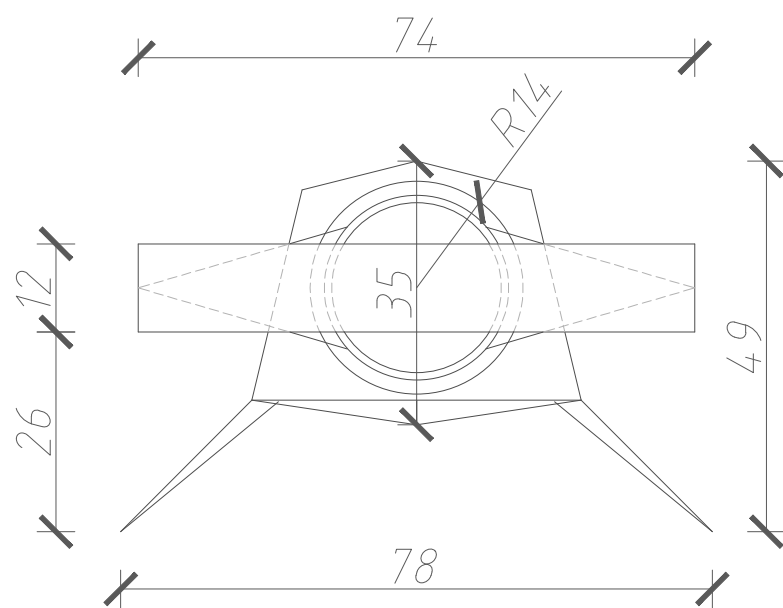
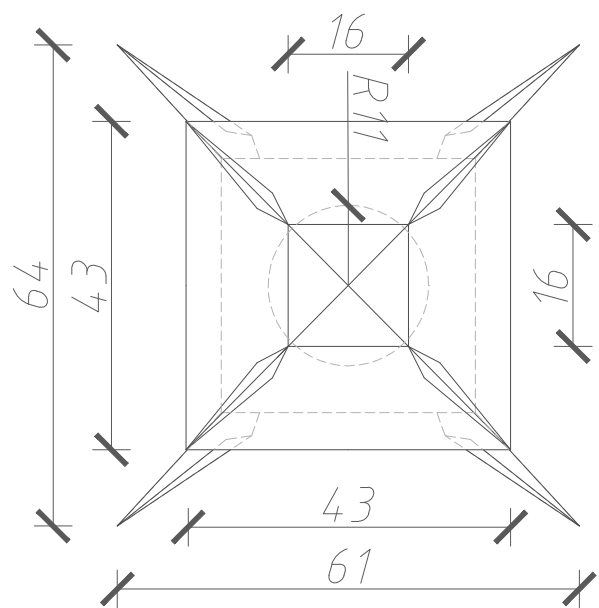
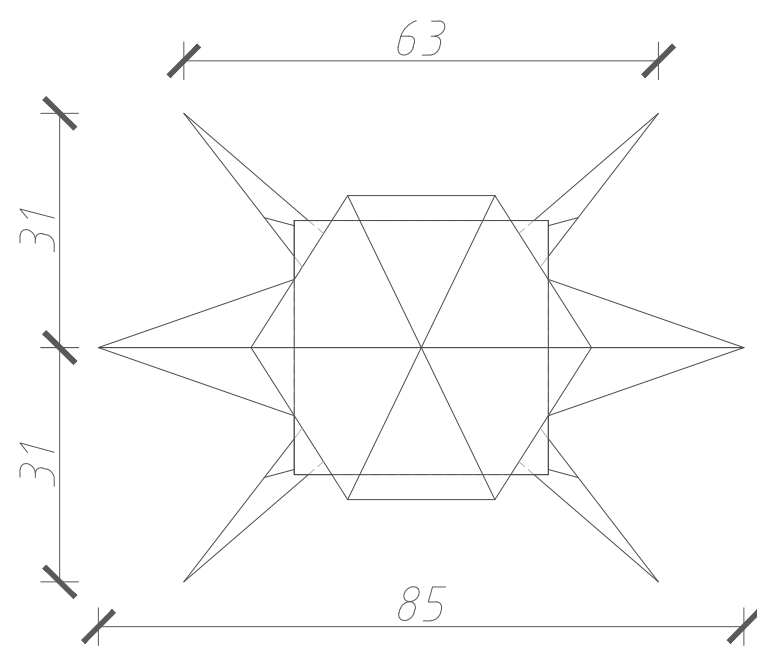


POMNIKI Z GABLOTAMI I MONITORAMI DOTYKOWYMI



RZEŻBA NR 1

RZEŻBA NR 2

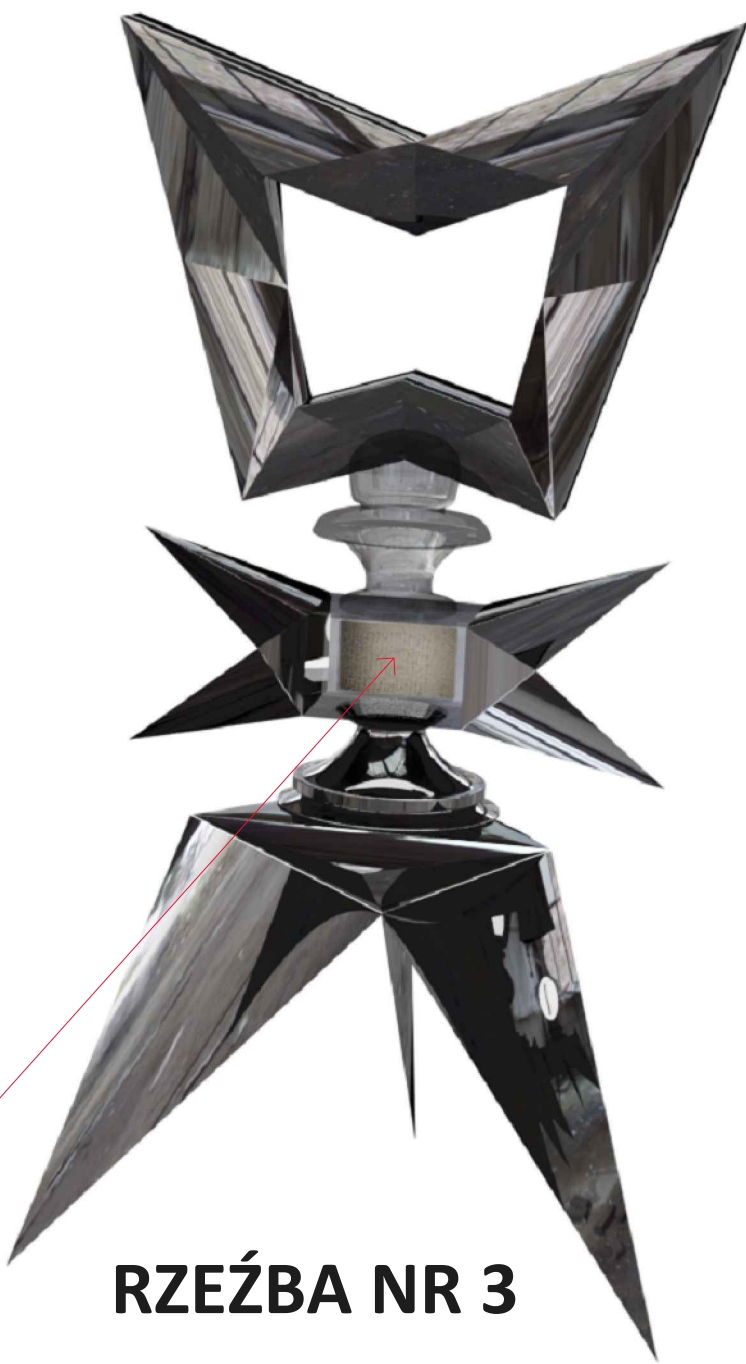
RZEŻBA NR 3



RZEŻBA NR 1



RZEŻBA NR 2



RZEŻBA NR 3

TRZY PEŁNOPLASTYCZNE RZEŻBY O EKSPRESYJNEJ I KOSMICZNEJ FORMIE, WYKONANE JAKO WYDRUK W DRUKARCE 3D, POKRYTE ŻYWICZNĄ FARBĄ W KOLORZE SREBRNYM Z EFEKTEM POLEROWANEGO SREBRA LUB ALUMINIUM. WEWNĄTRZ Z KAŻDEJ Z BRYŁ ZNAJDZIE SIĘ MAŁA CAŁKOWICIE PRZEZROCZYSTA KOMÓRKA WYKONANA Z ŻYWICY (NP. ŻYWICA CRYSTAL LUB PODOBNA), ZAMKNIĘTA JAK PRZEZROCZyste PUDEŁKO UKRYTE WEWNĄTRZ BRYŁY RZEŻBY Z DROBNYMI "ZATOPIONYMI" WEWNĄTRZ ARTEFAKTAMI. WEWNĄTRZ BRYŁ-RZEŻB BĘDĄ TEŻ ZABUDOWANE TABLETY LUB MONITORY DOTYKOWE O MAŁE. MATRYCY - ZAKŁADANA WIELKOŚĆ MATRYCY TO MIN. 15".

WEWNĄTRZ Z KAŻDEJ Z BRYŁ ZNAJDZIE SIĘ MAŁA CAŁKOWICIE PRZEZROCZYSTA KOMÓRKA WYKONANA Z PRZEZROCZYTEJ ŻYWICY (NP. ŻYWICA CRYSTAL LUB PODOBNA), ZAMKNIĘTA JAK PRZEZROCZyste PUDEŁKO UKRYTE WEWNĄTRZ BRYŁY RZEŻBY Z DROBNYMI "ZATOPIONYMI" WEWNĄTRZ ARTEFAKTAMI.

Współpraca z artystami i innymi osobami		WYSTAWA STALA W MUZEUM IM. MARII KONOPNICKIEJ / PROJEKT ARANŻACJI WYSTAWY - POMNIKI	
ZESPÓŁ PROJEKTOWY: art. plast. Marek Zalibowski art. plast. Michał Urban		OPRACOWANIE: Marek Zalibowski i Michał Urban	
arch. Aleksandra Strąska - Paradowska		MUSEUM IM. MARII KONOPNICKIEJ UL. TADEUSZA KOŚCIUSZKI 81 16-400 SUWAŁKI	
DATA: 12.12.2018		FORMAT PAPIERU: A1	
REWIZJA:		L_10_6	